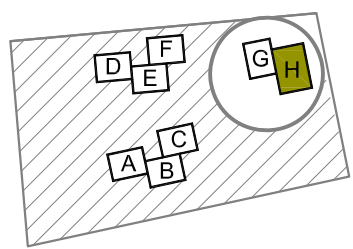


# DOMY ŽIHL'AVA – Žihľavová ul. , Bratislava

BYT H - 168,80m<sup>2</sup>

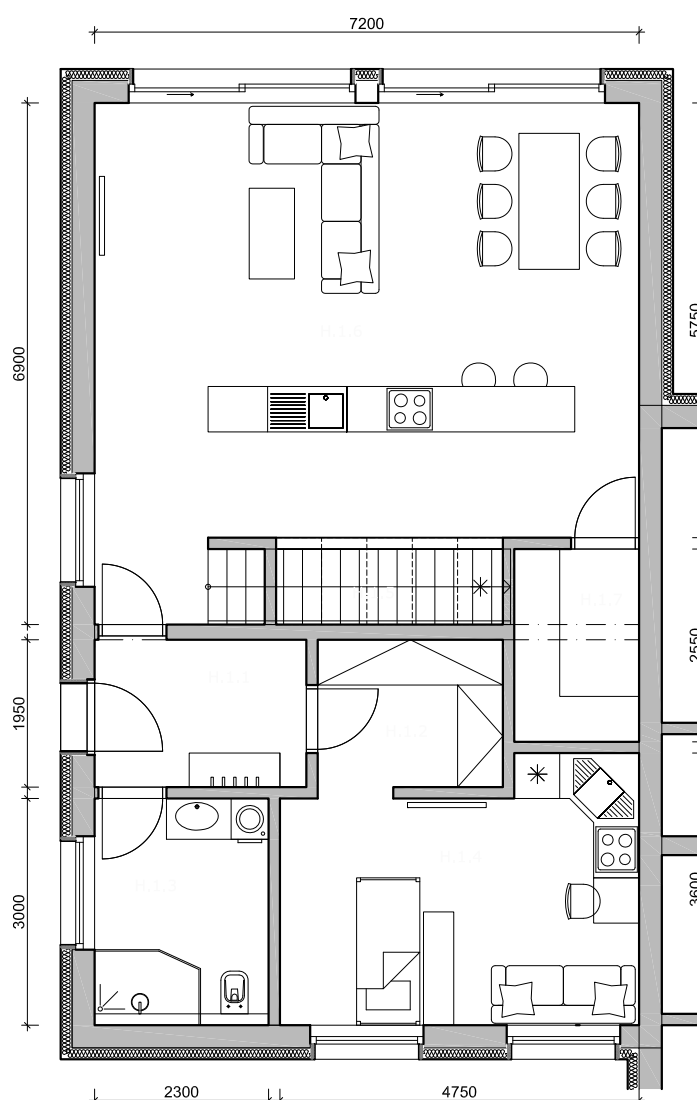
M 1:100



## 1.NP



Umiestnenie nábytku a prístrojové vybavenie je iba grafické znázornenie možného zariadenia bytu a nie je súčasťou dodávky. Kóty a plochy jednotlivých miestností sú orientačné.



### 1. NADZEMNÉ PODLAŽIE

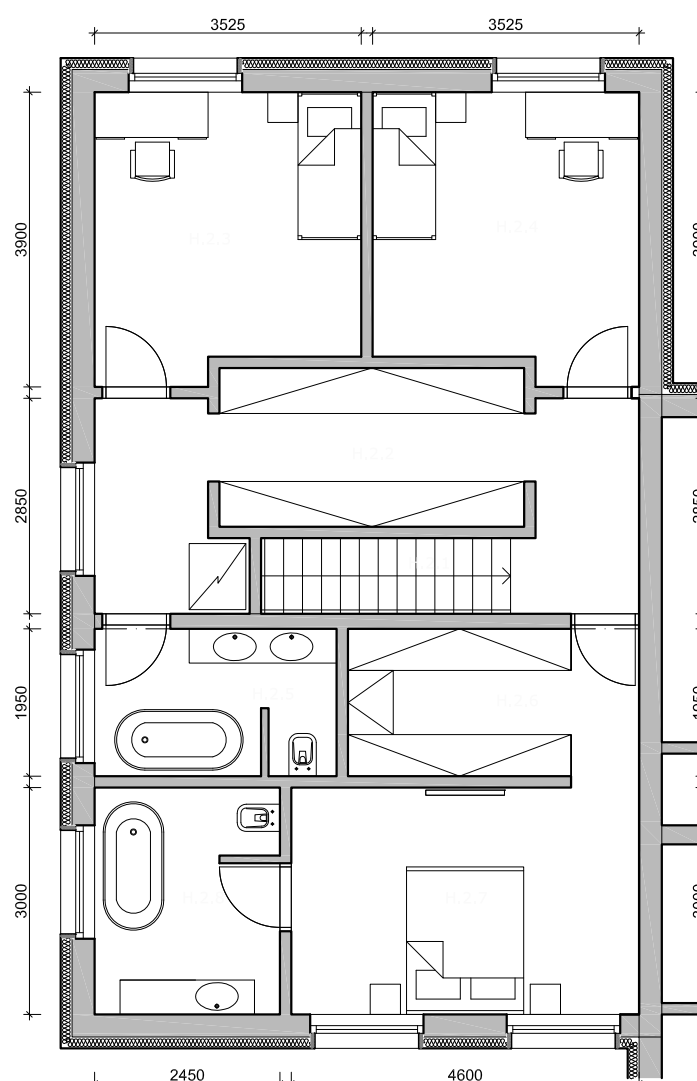
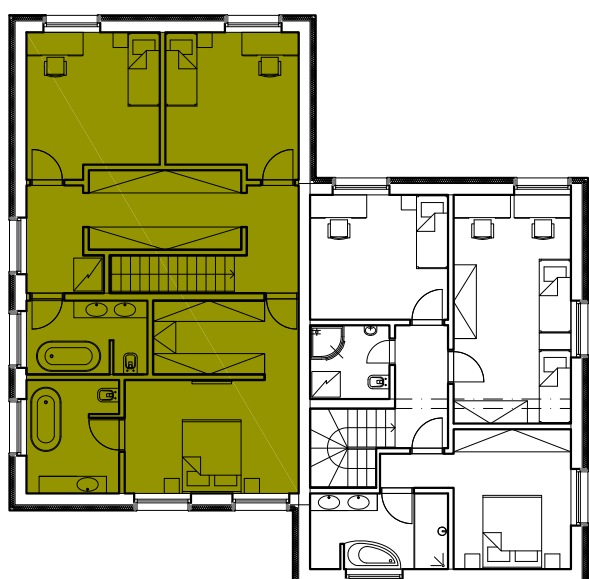
H.1.1	ZÁDVERIE	5,46
H.1.2	ŠATNÍK	4,77
H.1.3	KÚPEĽŇA	6,90
H.1.4	IZBA	15,24
H.1.5	SCHODISKO	4,00
H.1.6	KUCHÝŇA + OBÝVACIA IZBA	46,55
H.1.7	KOMORA	4,21

PLOCHA BYTU 1.NP: H - 87,13m<sup>2</sup>

## 2.NP



Umiestnenie nábytku a prístrojové vybavenie je iba grafické znázornenie možného zariadenia bytu a nie je súčasťou dodávky. Kóty a plochy jednotlivých miestností sú orientačné.



### 2. NADZEMNÉ PODLAŽIE

H.2.1	SCHODISKO	3,30
H.2.2	CHODBA	17,79
H.2.3	IZBA	12,93
H.2.4	IZBA	12,93
H.2.5	KÚPEĽŇA	6,15
H.2.6	ŠATNÍK	7,50
H.2.7	SPÁĽŇA	13,80
H.2.8	KÚPEĽŇA RODIČOV	7,27

PLOCHA BYTU 2.NP: H - 81,67m<sup>2</sup>