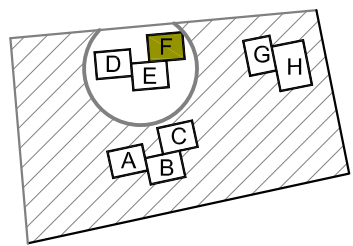


DOMY ŽIHL'AVA – Žihľavová ul. , Bratislava

BYT F - 85,16m²+ terasa 17,01m²

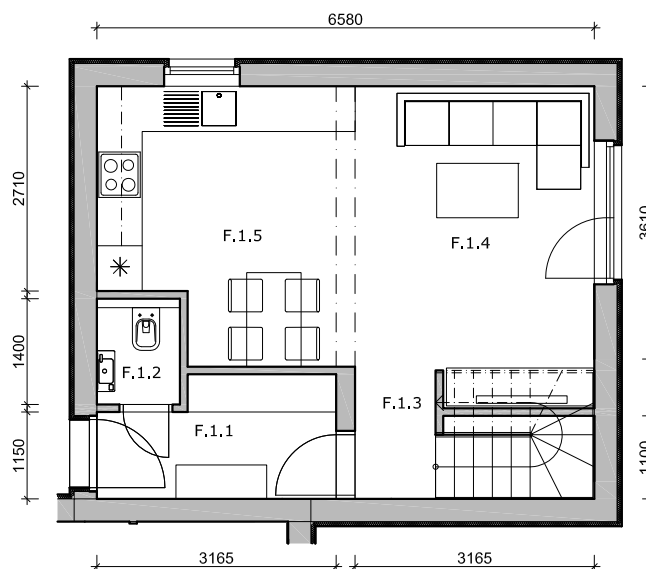
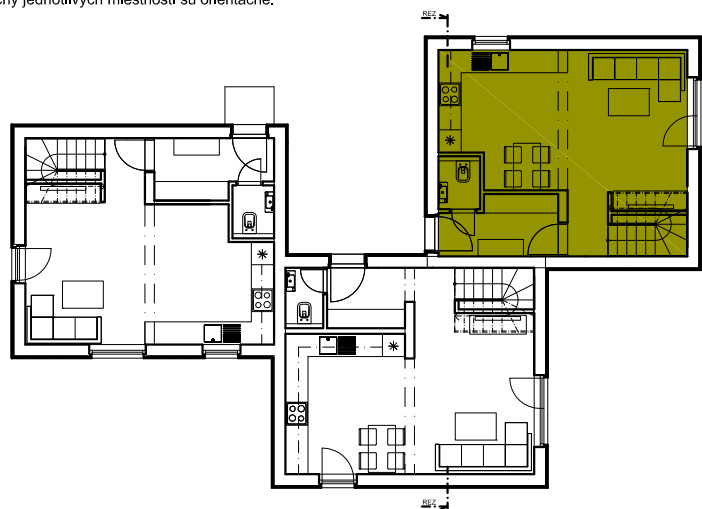
M 1:100



1.NP



Umiestnenie nábytku a prístrojové vybavenie je iba grafické znázornenie možného zariadenia bytu a nie je súčasťou dodávky. Kóty a plochy jednotlivých miestností sú orientačné.



1. NADZEMNÉ PODLAŽIE

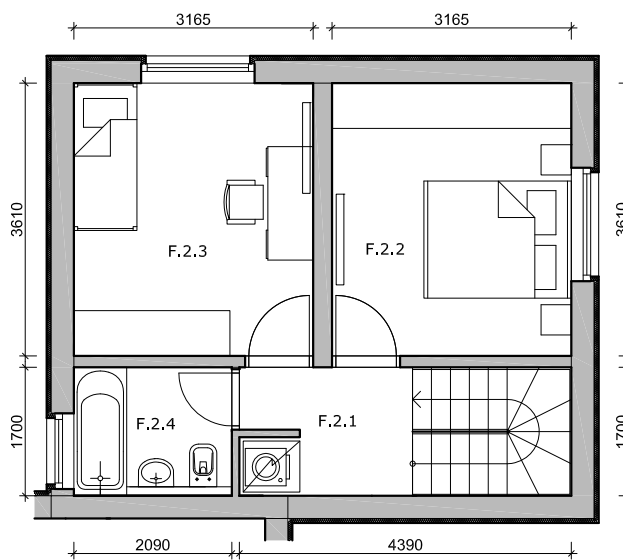
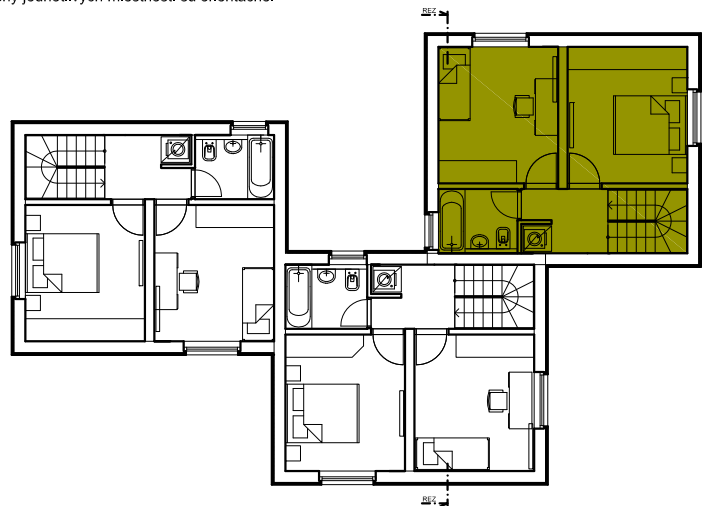
F.1.1	ZÁDVERIE	4,62
F.1.2	WC	1,54
F.1.3	CHODBA + SCHODY	4,14
F.1.4	OBÝVAČIA IZBA	12,90
F.1.5	KUCHYŇA	11,47

PLOCHA BYTU 1.NP: F - 34,67m²

2.NP



Umiestnenie nábytku a prístrojové vybavenie je iba grafické znázornenie možného zariadenia bytu a nie je súčasťou dodávky. Kóty a plochy jednotlivých miestností sú orientačné.



2. NADZEMNÉ PODLAŽIE

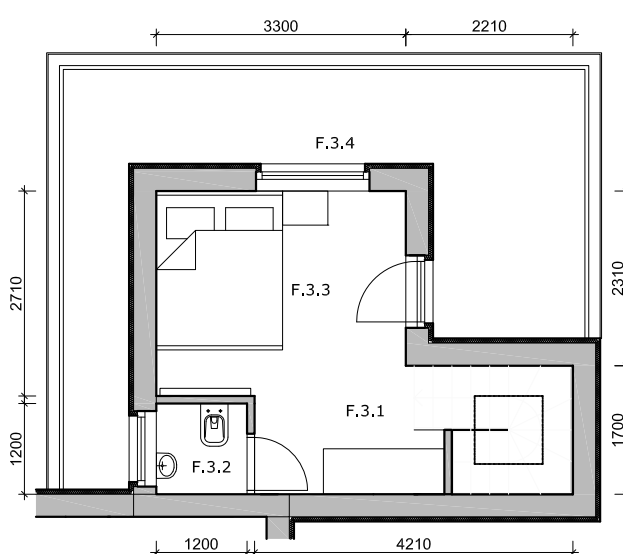
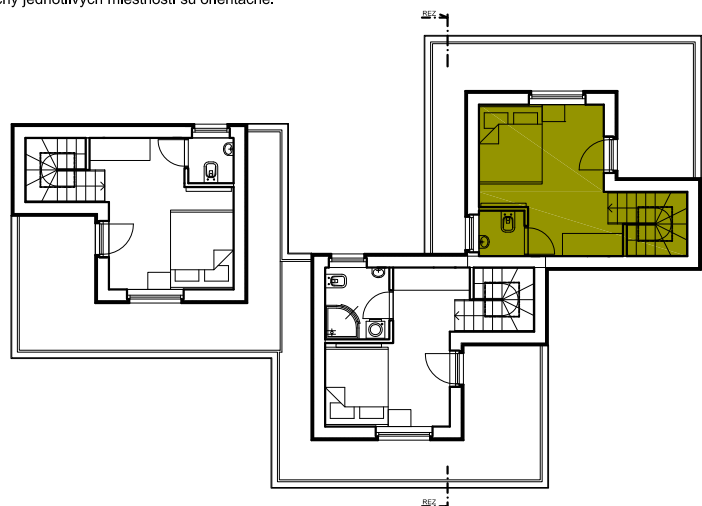
F.2.1	CHODBA + SCHODY	7,46
F.2.2	IZBA	11,42
F.2.3	IZBA	11,42
F.2.4	KÚPEĽŇA	3,55

PLOCHA BYTU 2.NP: F - 33,85m²

3.NP



Umiestnenie nábytku a prístrojové vybavenie je iba grafické znázornenie možného zariadenia bytu a nie je súčasťou dodávky. Kóty a plochy jednotlivých miestností sú orientačné.



3. NADZEMNÉ PODLAŽIE

F.3.1	CHODBA + SCHODY	6,22
F.3.2	WC	1,44
F.3.3	IZBA	8,98
F.3.4	TERASA	17,01

PLOCHA BYTU 3.NP: F - 16,64m²+ TERASA