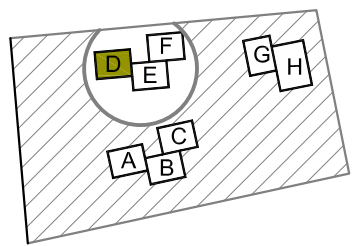


DOMY ŽIHL'AVA – Žihľavová ul. , Bratislava

BYT D - 85,16m²+ terasa 17,20m²

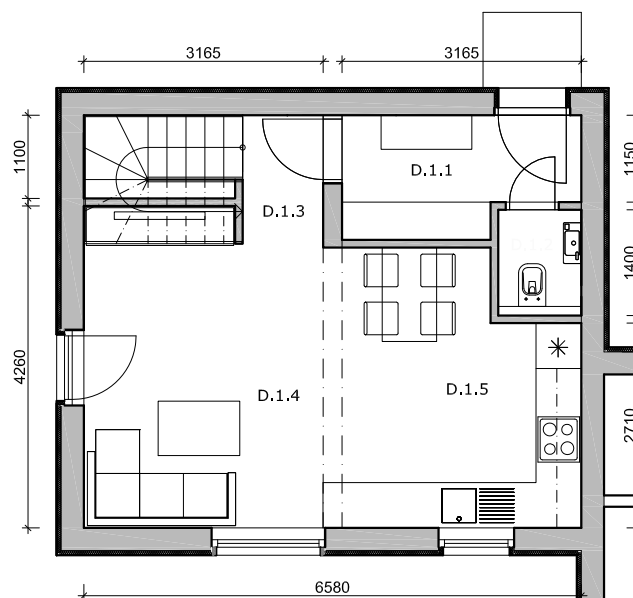
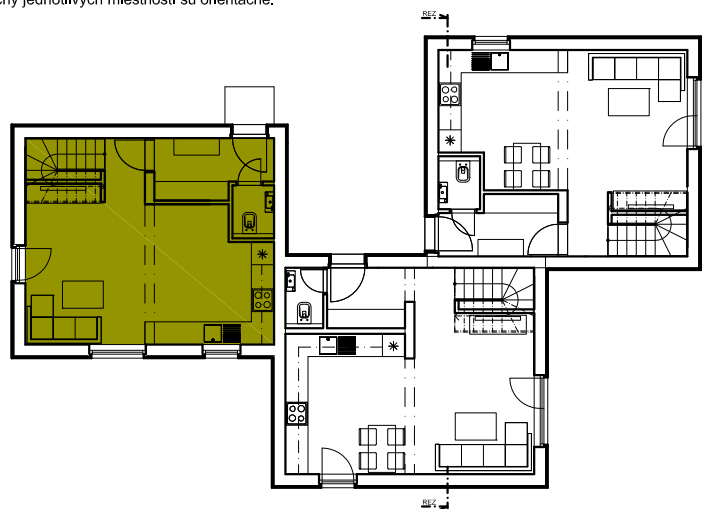
M 1:100



1.NP



Umiestnenie nábytku a prístrojové vybavenie je iba grafické znázornenie možného zariadenia bytu a nie je súčasťou dodávky. Kóty a plochy jednotlivých miestností sú orientačné.



1. NADZEMNÉ PODLAŽIE

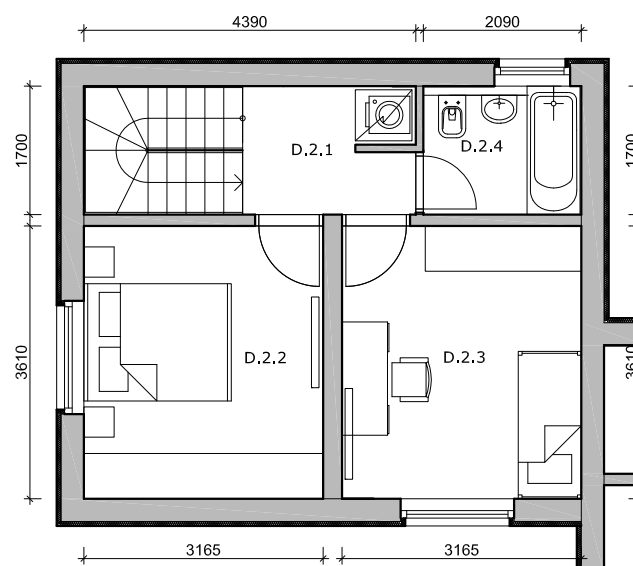
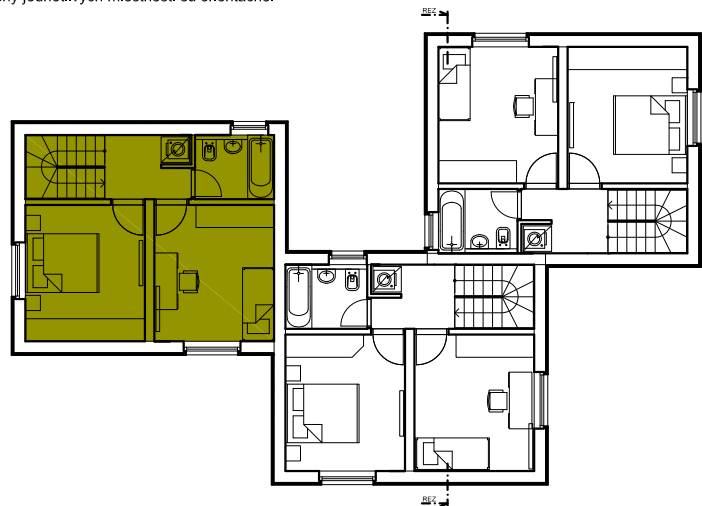
D.1.1	ZÁDVERIE	4,62
D.1.2	WC	1,54
D.1.3	CHODBA + SCHODY	4,14
D.1.4	OBÝVACIA IZBA	12,90
D.1.5	KUCHYŇA	11,47

PLOCHA BYTU 1.NP: D.- 34,67m²

2.NP



Umiestnenie nábytku a prístrojové vybavenie je iba grafické znázornenie možného zariadenia bytu a nie je súčasťou dodávky. Kóty a plochy jednotlivých miestností sú orientačné.



2. NADZEMNÉ PODLAŽIE

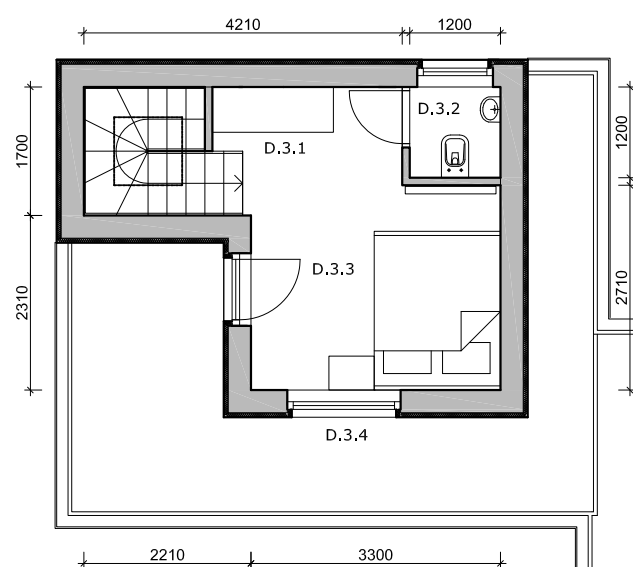
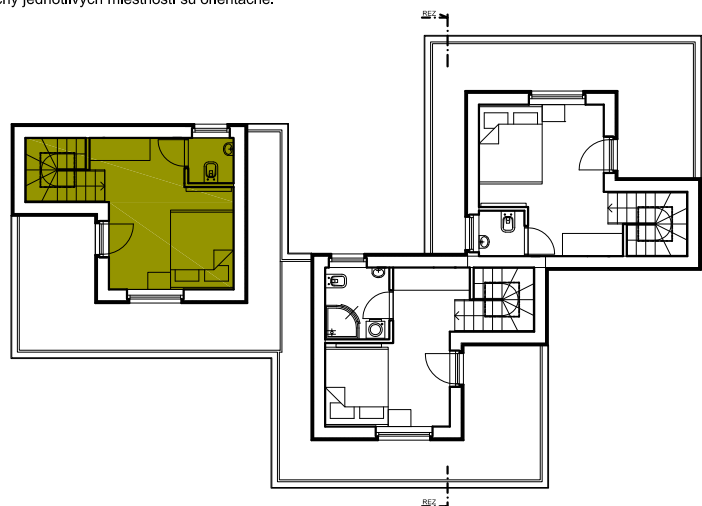
D.2.1	CHODBA + SCHODY	7,46
D.2.2	IZBA	11,42
D.2.3	IZBA	11,42
D.2.4	KÚPEĽŇA	3,55

PLOCHA BYTU 2.NP: D.- 33,85m²

3.NP



Umiestnenie nábytku a prístrojové vybavenie je iba grafické znázornenie možného zariadenia bytu a nie je súčasťou dodávky. Kóty a plochy jednotlivých miestností sú orientačné.



3. NADZEMNÉ PODLAŽIE

D.3.1	CHODBA + SCHODY	6,22
D.3.2	WC	1,44
D.3.3	IZBA	8,98
D.3.4	TERASA	17,20

PLOCHA BYTU 3.NP: D.- 16,64m²+ TERASA