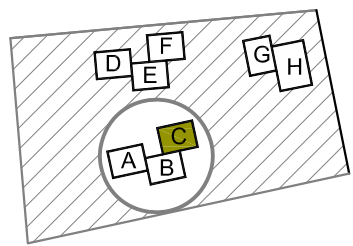


# DOMY ŽIHL'AVA – Žihľavová ul. , Bratislava

BYT C - 85,16m<sup>2</sup>+ terasa 17,01m<sup>2</sup>

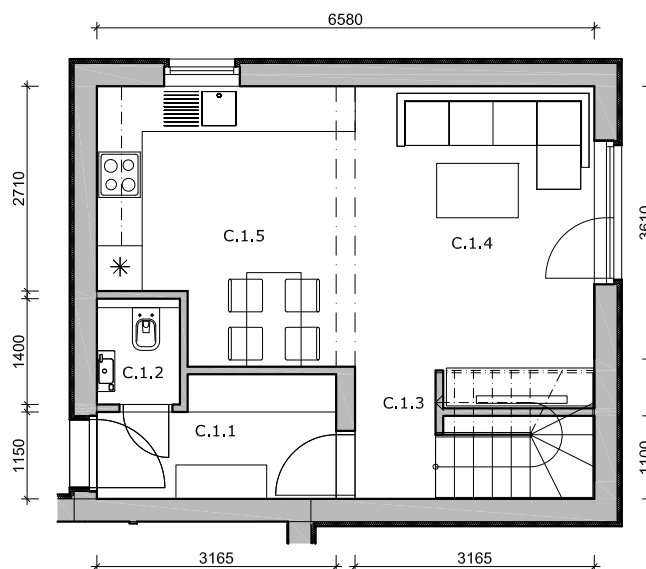
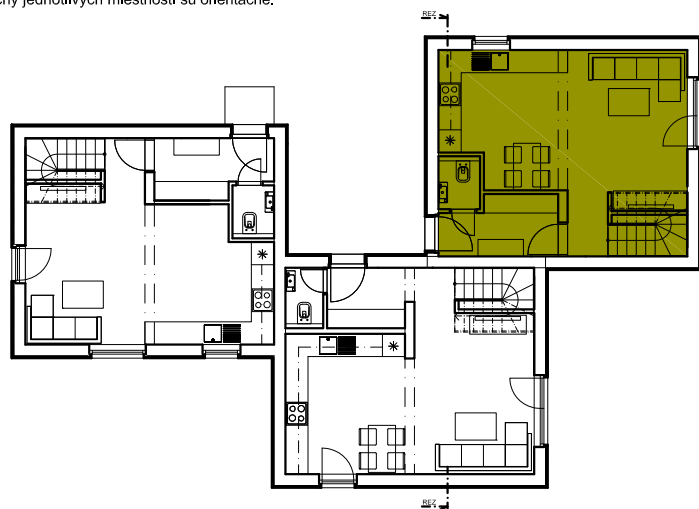
M 1:100



## 1.NP



Umiestnenie nábytku a prístrojové vybavenie je iba grafické znázornenie možného zariadenia bytu a nie je súčasťou dodávky. Kóty a plochy jednotlivých miestností sú orientačné.



### 1. NADZEMNÉ PODLAŽIE

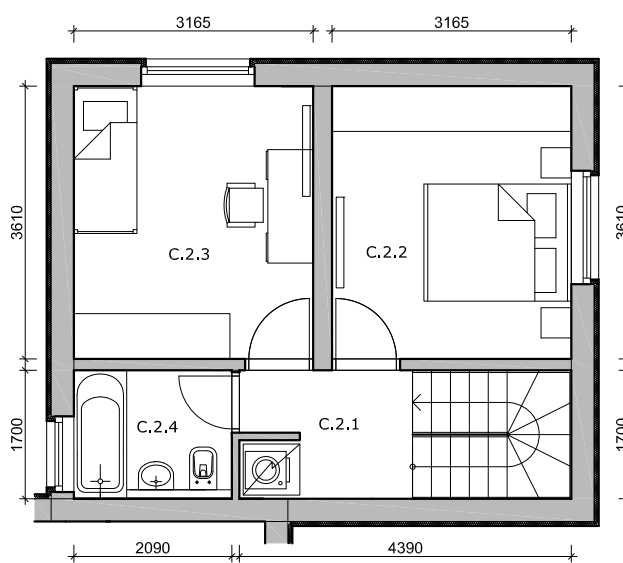
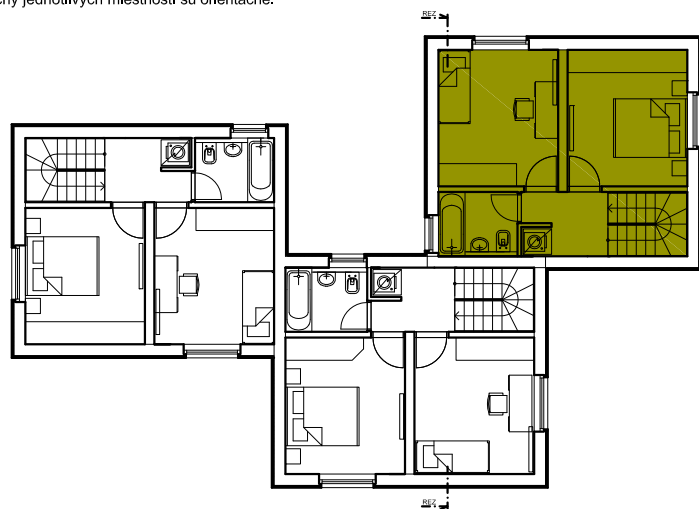
C.1.1	ZÁDVERIE	4,62
C.1.2	WC	1,54
C.1.3	CHODBA + SCHODY	4,14
C.1.4	OBÝVAJACIA IZBA	12,90
C.1.5	KUCHYŇA	11,47

PLOCHA BYTU 1.NP: C - 34,67m<sup>2</sup>

## 2.NP



Umiestnenie nábytku a prístrojové vybavenie je iba grafické znázornenie možného zariadenia bytu a nie je súčasťou dodávky. Kóty a plochy jednotlivých miestností sú orientačné.



### 2. NADZEMNÉ PODLAŽIE

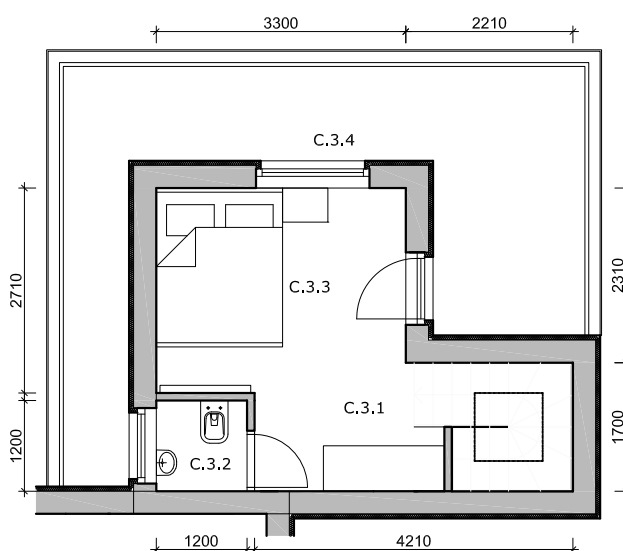
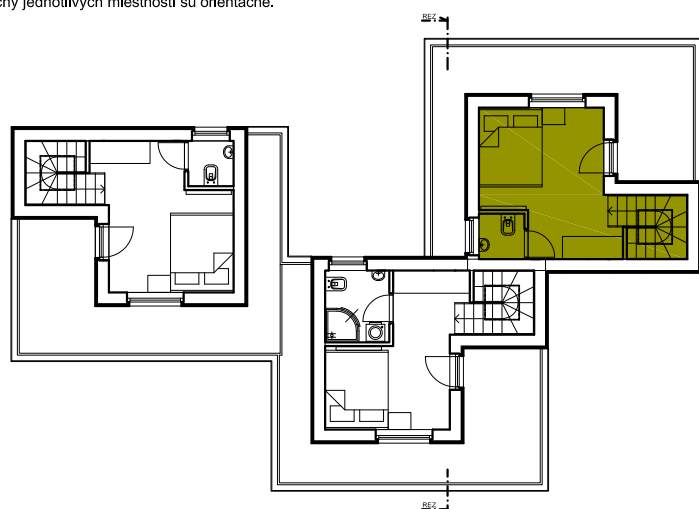
C.2.1	CHODBA + SCHODY	7,46
C.2.2	IZBA	11,42
C.2.3	IZBA	11,42
C.2.4	KÚPEĽŇA	3,55

PLOCHA BYTU 2.NP: C - 33,85m<sup>2</sup>

## 3.NP



Umiestnenie nábytku a prístrojové vybavenie je iba grafické znázornenie možného zariadenia bytu a nie je súčasťou dodávky. Kóty a plochy jednotlivých miestností sú orientačné.



### 3. NADZEMNÉ PODLAŽIE

C.3.1	CHODBA + SCHODY	6,22
C.3.2	WC	1,44
C.3.3	IZBA	8,98
C.3.4	TERASA	17,01

PLOCHA BYTU 3.NP: C - 16,64m<sup>2</sup>+ TERASA