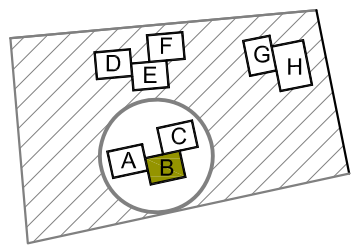


DOMY ŽIHL'AVA – Žihľavová ul. , Bratislava

BYT B - 85,51m²+ terasa 16,19m²

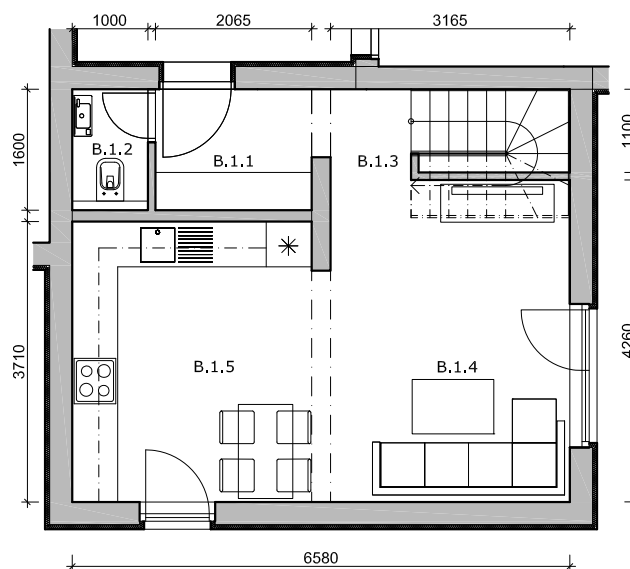
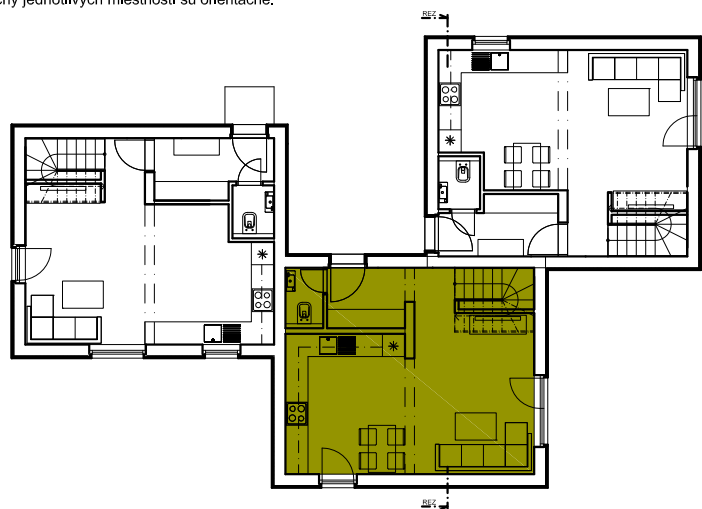
M 1:100



1.NP



Umiestnenie nábytku a prístrojové vybavenie je iba grafické znázornenie možného zariadenia bytu a nie je súčasťou dodávky. Kóty a plochy jednotlivých miestností sú orientačné.



1. NADZEMNÉ PODLAŽIE

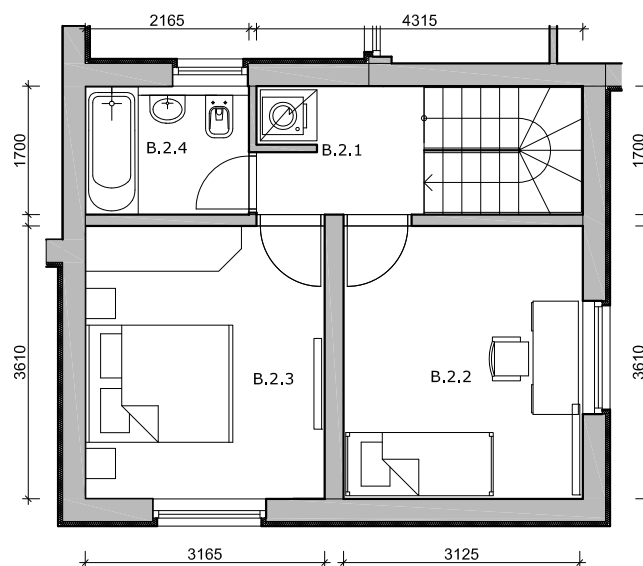
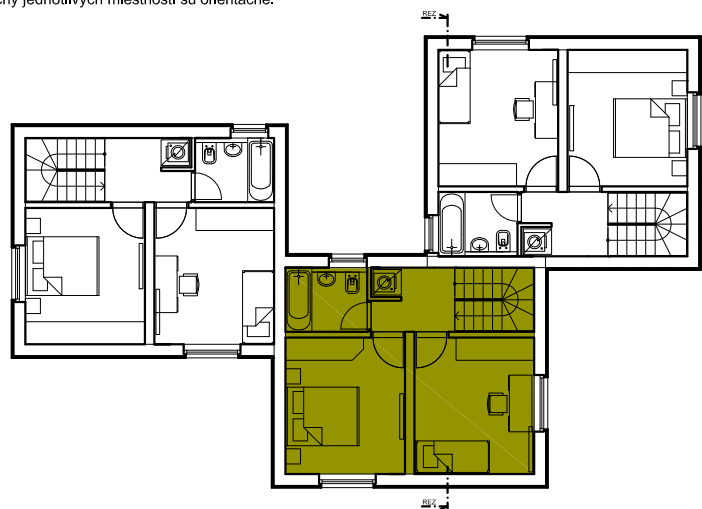
B.1.1	ZÁDVERIE	3,30
B.1.2	WC	1,60
B.1.3	CHODBA + SCHODY	3,56
B.1.4	OBÝVAČIA IZBA	14,24
B.1.5	KUCHYŇA	11,74

PLOCHA BYTU 1.NP: B - 34,44m²

2.NP



Umiestnenie nábytku a prístrojové vybavenie je iba grafické znázornenie možného zariadenia bytu a nie je súčasťou dodávky. Kóty a plochy jednotlivých miestností sú orientačné.



2. NADZEMNÉ PODLAŽIE

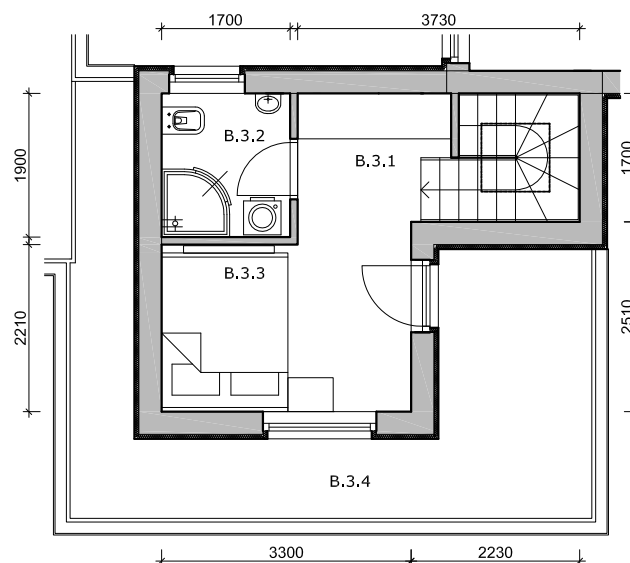
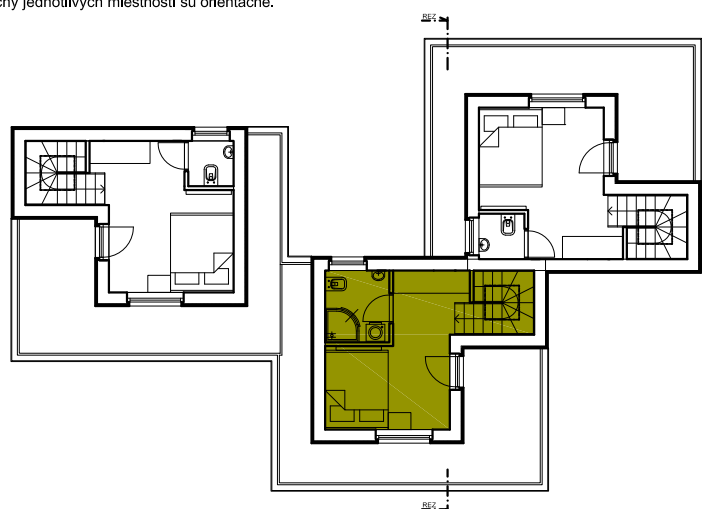
B.2.1	CHODBA + SCHODY	7,46
B.2.2	IZBA	11,42
B.2.3	IZBA	11,42
B.2.4	KÚPEĽŇA	3,55

PLOCHA BYTU 2.NP: B - 33,85m²

3.NP



Umiestnenie nábytku a prístrojové vybavenie je iba grafické znázornenie možného zariadenia bytu a nie je súčasťou dodávky. Kóty a plochy jednotlivých miestností sú orientačné.



3. NADZEMNÉ PODLAŽIE

B.3.1	CHODBA + SCHODY	6,25
B.3.2	KÚPEĽŇA	3,23
B.3.3	IZBA	7,74
B.3.4	TERASA	16,19

PLOCHA BYTU 3.NP: B - 17,22m²+ TERASA